

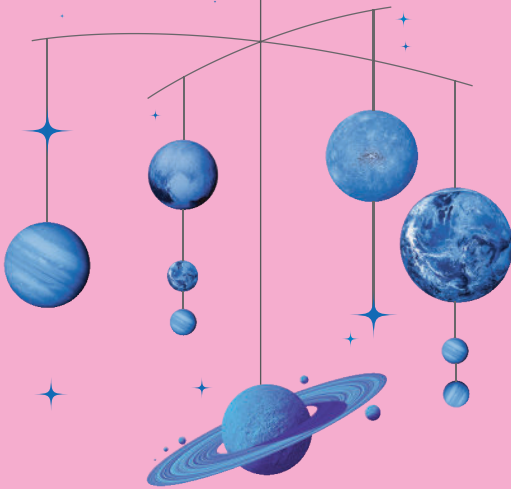


**l'Assurance  
Maladie**

**MINISTÈRE  
DE LA SANTÉ  
ET DE LA PRÉVENTION**  
*Liberté  
Égalité  
Fraternité*



santé  
famille  
retraite  
services



Pour les enfants aussi,  
la santé se joue dans  
l'espace.

mon  
**ESPACE**  
**SANTÉ**

**VOUS AVEZ LA MAIN SUR VOTRE SANTÉ.**

## Bienvenue dans l'espace de votre enfant.



Dès la naissance, **tous les enfants peuvent avoir un profil** Mon espace santé.



**Vous y conservez tous ses documents de santé :** par exemple, ordonnances, résultats d'analyses, comptes rendus de radiologie, certificats médicaux et aussi les documents produits par la PMI, la crèche ou la médecine scolaire. **Plus de risque de les perdre.**



**Pour ajouter un document, c'est simple :** il suffit de le prendre en photo et de l'ajouter sur l'application Mon espace santé. Les médecins et les autres professionnels de santé qui suivent votre enfant peuvent eux aussi ajouter des documents pour enrichir son dossier médical.



**Vous n'oubliez aucun vaccin ni rappel,** grâce au calendrier de vaccination personnalisé en fonction de sa date de naissance.



**Vous partagez facilement avec les professionnels de santé** ses courbes de croissance, en remplissant ses mesures de poids, de taille et de périmètre crânien.

Pour activer le profil de votre enfant, rendez-vous sur votre compte Mon espace santé et cliquez sur «Ajouter un profil».

### Vous êtes enceinte ? Mon espace santé est pour vous aussi.

Pendant la grossesse beaucoup de documents de santé sont produits. Avec Mon espace santé, vous les gardez tous au même endroit et vous les partagez facilement avec vos professionnels de santé. Vous disposez aussi d'une messagerie sécurisée, qui permet d'échanger simplement avec eux, en toute confidentialité.

## Mon espace santé, c'est gratuit et facile à utiliser.



Rendez-vous sur [monespacesante.fr](https://monespacesante.fr) depuis un ordinateur, une tablette ou un smartphone.



Téléchargez l'application **Mon espace santé**.



### VOUS SOUHAITEZ PLUS D'INFORMATIONS ?

Contactez-nous par téléphone

**3422** Service gratuit + prix appel

du lundi au vendredi de 8h30 à 17h30

Consultez la rubrique Aide

