



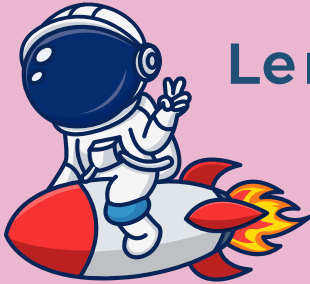
**l'Assurance  
Maladie**



**MINISTÈRE  
DES SOLIDARITÉS  
ET DE LA SANTÉ**  
*Liberté  
Égalité  
Fraternité*



# Mon Espace Santé



**Le nouveau carnet de santé numérique  
utile à toute la famille**



**Pour renseigner  
les vaccinations**

**Pour suivre ses  
mesures**



**Pour consulter  
l'actu santé**

**Pour permettre un  
historique de soin  
dès sa naissance**



**Pour échanger  
avec les  
professionnels**



En cas de difficultés, n'hésitez pas à contacter le **3422**

**Également disponible sur**

[www.monespacesante.fr](http://www.monespacesante.fr)



ou en téléchargeant l'application disponible sur Android et AppStore

# Mon Espace Santé

## Comment retrouver le profil de mon enfant ?

1

### Vous venez d'activer votre compte ?

Le message ci-dessous vous permet d'associer les profils de vos enfants

Votre profil a bien été activé!

Vous pouvez découvrir toutes les fonctionnalités de Mon Espace Santé et commencer à compléter votre profil en vous connectant ci-dessous.

Se connecter à Mon Espace Santé

Vous pouvez également gérer les profils ci-dessous.

Vous pouvez sélectionner un profil et cliquer sur le bouton "gérer le profil" pour l'activer ou s'y opposer.



Mathis M



En attente de décision



Lola M



En attente de décision



Infos

Pour voir les comptes de vos enfants, ces derniers doivent être **rattachés à votre numéro de sécurité sociale**

2

### Vous avez déjà activé votre compte ?

Depuis votre profil, en faisant apparaître le menu déroulant, vous devez cliquer sur "ajouter un profil"

IM

Inaya M. ▲



Inaya M.

Propriétaire

mon  
ESPACE  
SANTÉ

+ Ajouter un profil





Il est également possible de **partager la gestion du profil à un autre représentant légal** (second parent ou tuteur légal) grâce à la rubrique "**Partage du profil**" située dans les paramètres du profil de votre enfant.



### étape 1

Dans l'onglet profil en haut à droite, vous cliquez sur "**paramètres**"

- Aide
- Paramètres

Se déconnecter

### étape 2

Dans les paramètres, vous allez sur "**partage du profil**"

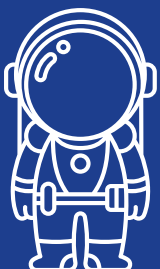
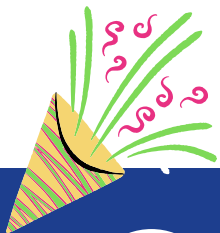
Notifications e-mail

Partage du profil

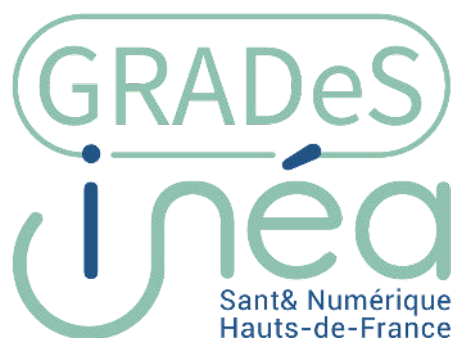
Historique et données

### étape 3

Il ne vous reste plus qu'à renseigner les éléments demandés !



Vous pouvez maintenant suivre la santé de vos enfants ! A leur majorité, ils auront accès à leur profil.



## Le GRADeS

**Inéa Sant& Numérique Hauts-de-France,  
votre interlocuteur privilégié pour la  
transformation numérique dans les  
champs du sanitaire, du médico-social et  
du social.**

Vous souhaitez participer au déploiement de Mon  
Espace Santé ?

Devenez « **Ambassadeurs Mon espace santé** »



[www.esante-hdf.fr](http://www.esante-hdf.fr)



45 rue André Grillon  
80 000 AMIENS



03 22 80 31 60